

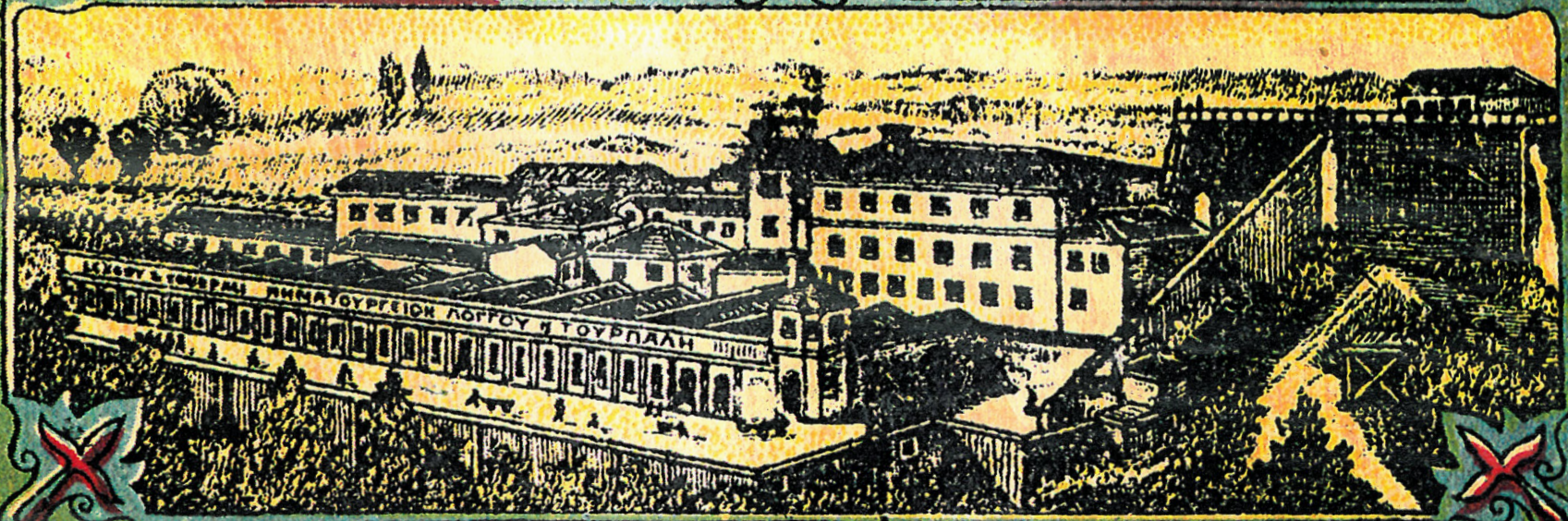
ΑΝΑΚΑΙΝΙΣΘΕΝ 1902 & ΙΔΡΥΘΕΝ 1875

FILATURE DE COTON



LONGOU & TOURPALI

ΝΗΜΑΤΟΥΡΓΕΙΟΝ
ΛΟΓΓΟΥ & ΤΟΥΡΠΑΛΗ



ΕΝ ΝΑΟΥΣΣΗ

و طوبى بابي ابينايك فابريكة نسي و

ЛОПГУ И ТУРПАЛИ & ДЖАЛЕНЪ